



QHALL イベント開催ガイド

新産業創出を支援する ビジネス連携拠点「BASE Q」






「BASE Q」は、世界を変えるQuestionを追求し、
新たな価値の創出と、社会課題の解決を目指す人々が
ともに高め合いながらAnswerを見出していくことを
目指したイノベーティブな交流拠点です。

その中に位置する情報発信拠点「Q HALL」は、
ビジネスや芸術文化の最先端の情報や、
革新的な取り組みを発信することで、
幅広いQの発掘とAの可能性を拡げる機会を
提供することを目的としています。

審査基準

当会場のご利用にあたり、以下の基準に則った審査がございます。
審査の基準は以下項目となります。

審査基準：以下の要素が盛り込まれている催事となっているか

-  社会課題の発掘、未来社会の予測を行っていること
-  既存分野に新たな視点を取り入れたり、視点を変えたアプローチでAの発掘・解決に繋がる取り組みとなっていること
-  ビジネス・芸術文化の最先端の情報発信を行っていること
-  新たな表現や革新的な取り組みを通じて、新たな気づきの提供やAの可能性を拡張できていること
-  イノベーション創出に資する価値提供を行えていること

※上記に当てはまらない社内利用などではご利用いただくことが出来ません。
例) 社内研修、社内説明会、株主総会、採用面接、歓送迎会など

お問い合わせ

お客様のご利用希望内容を、WEBからお問い合わせ下さい。
当会場のスタッフが審査基準、お手続き方法などをご案内致します。

審査

ご予約の催事内容について、ガイドラインに則り開催可否の審査をさせていただきます。
※審査にお時間を頂く場合がございます。

ご見学・ご面会

会場のご見学に合わせ、BASE Q事務局スタッフから、BASE Qのコンセプトについてご案内致します。
皆様のご要望・プラン等についてお聞かせください。

審査結果・日程のご案内

審査通過の場合、お伺いしたご希望に基づき、事務局から日程をご連絡させていただきます。

お申込み

お申し込みは、所定の「ご利用申込書」に必要事項を記入の上、ご郵送ください。
お電話でのお申込みは承っておりませんのでご了承ください。

デポジット

室料の30%をデポジットとしてお支払いいただきます。
「ご請求書発行日から1か月以内」又は「ご利用日の10日前」のいずれか早い日付までに、指定口座にお振込みください。

お打合せ

レイアウト、ご利用備品、ケータリングなど各種詳細をお打合せさせていただきます。各種手配も承りますので、お気軽にご相談ください。
ご催事1週間前を目途にすべての内容を確定させていただきます。

残金

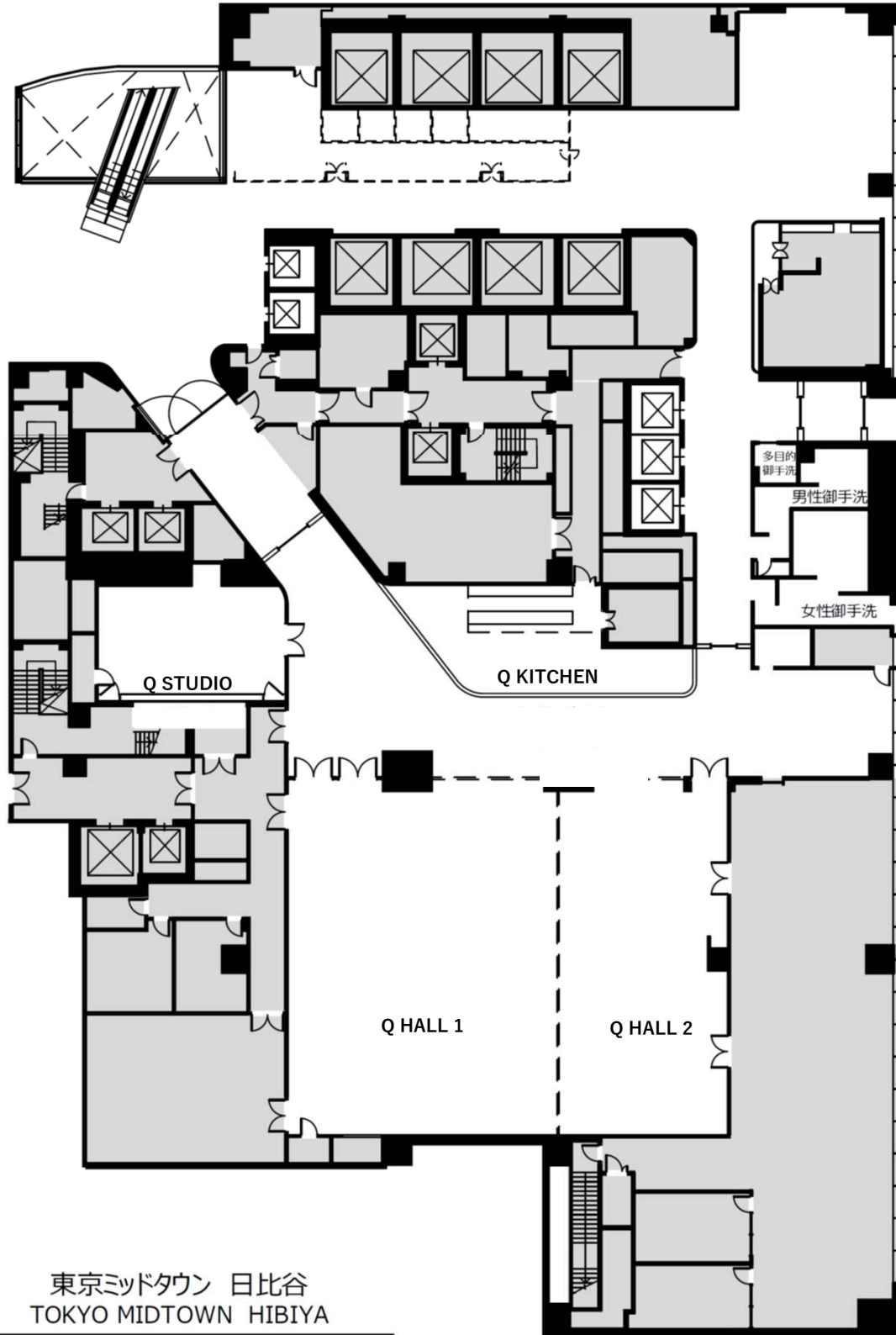
室料の残金をお支払いいただきます。
ご利用の3日前までに、指定口座にお振込みください。

イベントのご開催

残金

イベント終了後、ご利用頂いたすべての料金を精算書に基づき、請求させていただきます。
利用終了日を起算として翌月末までに指定口座にお振込みください。

会場図



東京ミッドタウン 日比谷
TOKYO MIDTOWN HIBIYA

6F



注意事項

当会場のご利用にあたり、ご注意頂きたい事項です。

詳細は別紙「利用規約」をご確認ください。

ご予約・ご利用時間について

原則9:00-21:00でございます。なお、ご予約可能時間は午前＋午後(9:00-17:00)

午後＋夜間(13:00-21:00) 終日(9:00-21:00)です。

事前申請・相談が必要な内容

- ・物販を行う場合
- ・食品を取り扱う場合
- ・映画上映、音楽演奏が催事に含まれる場合
- ・大型装飾を行う場合
- ・音出し（BGM・マイク使用など）がある場合
- ・においが強い物を取り扱う場合
- ・電気工事が必要な場合

キッチンの利用について

キッチンを利用の場合は、法令に定められた許可申請や関連機関への届出について

ご利用者の責任と負担にて行ってください。

指定業者制について

幹線電気工事・臨時電話工事については指定業者制となっております。

営業日・営業時間

営業日：年中無休（年末年始を除く）

営業時間：9：00～21：00

受付時間：9：00～18：00

※施設・設備の点検等のため、臨時に休館することがございますのでご了承ください。

問合せ先

BASEQ WEBサイト内「WEBでのお問合せ」からメールにてお問合せください。

<BASEQ>

<https://www.baseq.jp/>

<BASEQ QHALL>

<https://www.hibiya.tokyo-midtown.com/jp/baseq/top/>